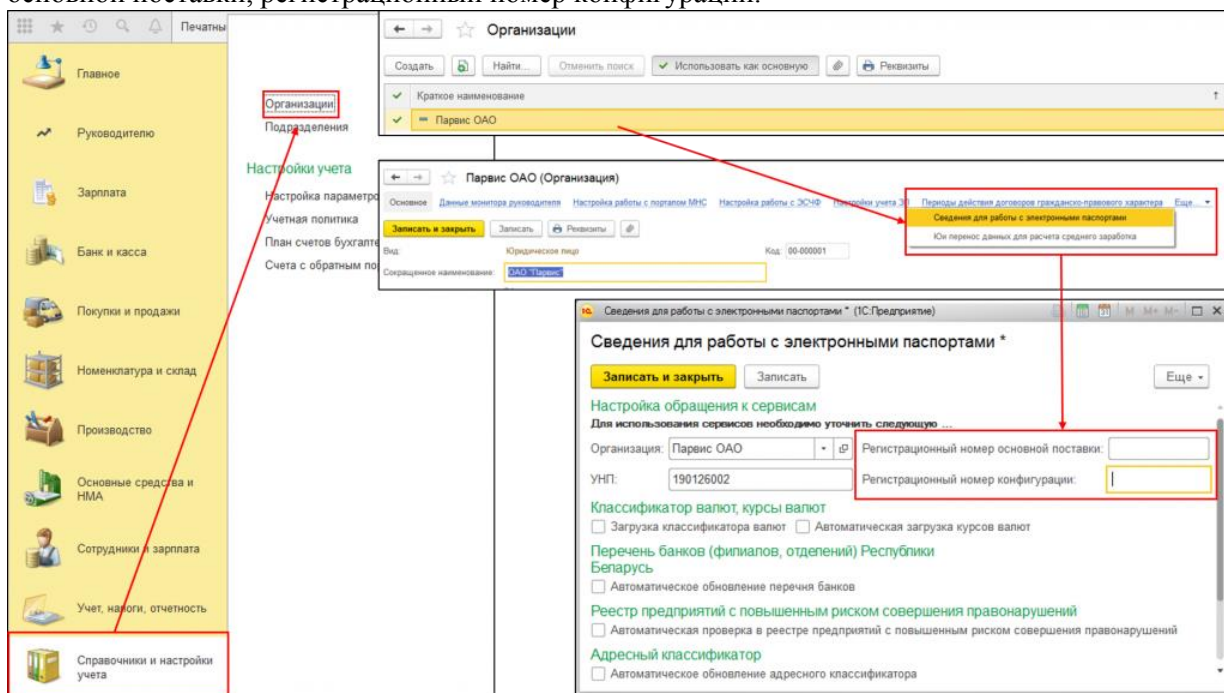
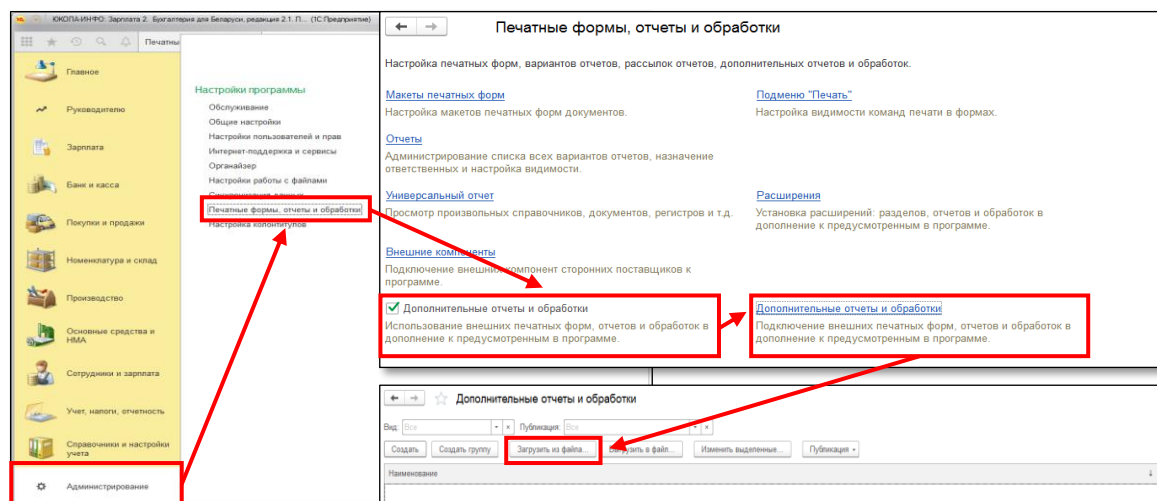


Как подключить «Юколкин» к Вашей информационной базе:

1. Прежде чем приступить к подключению «Универсального помощника к Вашей информационной базе» проверьте, что бы в справочнике «Организации» был заполнены «Сведения для работы с электронными паспортами», а именно: название организации, УНП, регистрационный номер основной поставки, регистрационный номер конфигурации.

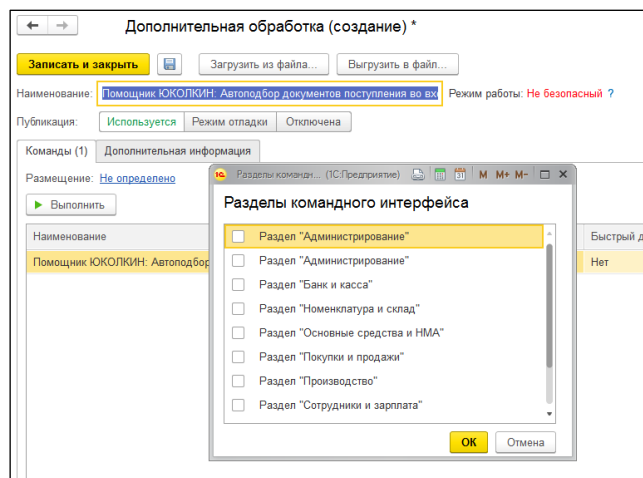
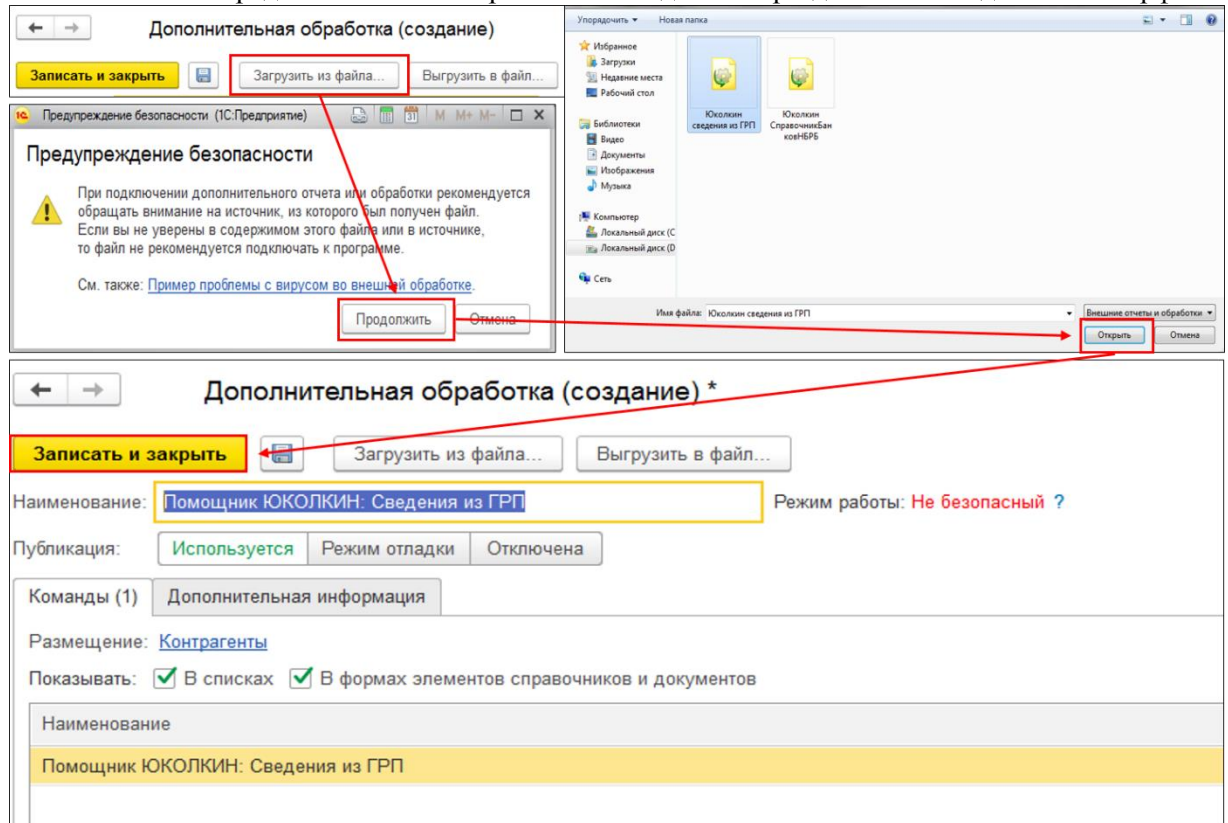


2. После этого Вам следует открыть раздел «Администрирование» и выбрать «Печатные формы, отчеты и обработки». Обратите внимание, чтобы был установлен признак «Дополнительные отчеты и обработки». Если признак установлен, можно переходить по ссылке «Дополнительные отчеты и обработки». Для подключения «Юколкина» следует нажать «Загрузить из файла».

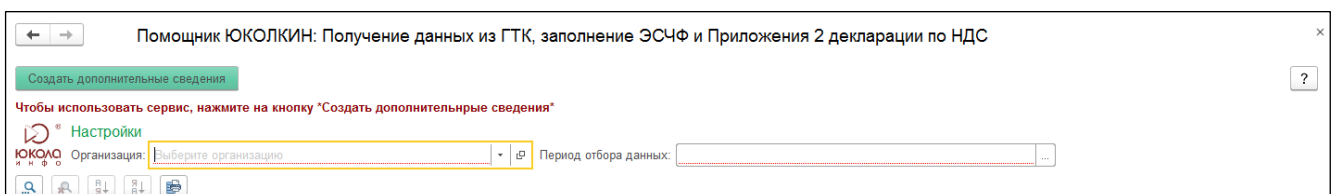


3. Программа выдаст вас сообщение «Подтверждение безопасности». Для подключения сервиса следует нажать «Продолжить». После этого Вы выбираете файл из папки на Вашем компьютере, который предварительно скачали с нашего сайта или получили от наших специалистов, и нажимаете «Открыть». Программа автоматически заполнит необходимые поля. В некоторых случаях следует указать, в каких объектах конфигурации будет размещен «Помощник» (смотрите инструкции к необходимым сервисам). Для этого в строке «Размещение» следует перейти по

ссылке «Не определено» и выбрать необходимые разделы командного интерфейса.



- Для того, чтобы ознакомиться с тем, как работает онлайн-сервис ЮКОЛКИН: Получение данных из ГТК, заполнение ЭСЧФ и Приложения 2 декларации по НДС, Вы можете нажать на значок «Вопрос» в правом верхнем углу или посмотреть видео-урок по ссылке: <https://youtu.be/rP159Y011TE>



Приятной работы!